

simalube – az egy pontos automata kenőrendszer

Technikai ismertető drótkötélpályás felvonókhhoz és hegyi vasutakhoz



simalube

SWISS MADE

A kenéstechnika szakértője

A kötélpályák és hegyi vasutak karbantartása magas követelményeket támaszt, amelyeket az üzemeltetőknek teljesíteniük kell.

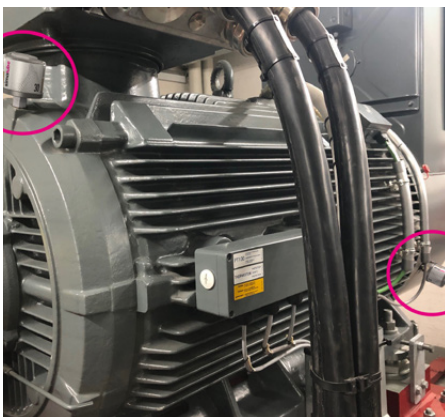
A karbantartás gyakran szabadban, több méter magas oszlopokon történik, ami komoly kihívást jelent a karbantartók számára. A szélsőséges hőmérséklet-ingadozások, valamint a jég, hó, szennyeződés és nedveség jelentősen megnehezítik a beavatkozásokat. Ezért különösen fontos a kenési pontok folyamatos kenése, mivel ezek alkatrészei gyorsan elkophatnak vagy korrodálódhatnak, ha nem történik rendszeres karbantartás. Ennek következtében súlyos működési meghibásodások is felléphetnek, amelyek költséges javítási és karbantartási munkálatokat igényelhetnek. A simalube automatikus kenőberendezések jelentősen növelik az üzemek élettartamát, és csökkentik az alkatrészek kopását.

A karbantartási költségek minimálisra csökkenthetők a simalube termékekkel.

A simalube termékek által biztosított folyamatos kenés csökkenti a karbantartási beavatkozások szükségességét a kötélpályákon és hegyi vasutakon, ami jelentős karbantartási költségcsökkenést eredményez. A kenőberendezés mindig a kenőanyag ideális mennyiségét adagolja a megfelelő pontokra, még szélsőséges hőmérsékleti viszonyok között is, legyen szó nyárról vagy télről. Ez a megoldás lehetővé teszi a hosszán tartó kenést még a nehezen hozzáférhető helyeken is. A kézi kenés szükségtelenné válik, ami óriási időmegtakarítást jelent, mivel most már minden kenési pont automatikusan kap kenést 1-től akár 12 hónapos időtartamon belül.

«A simalube termékek folyamatos kenést biztosítanak, és meghosszabbítják a berendezések élettartamát.»

«Az automatikus kenés révén a karbantartó szakemberek rengeteg időt takarítanak meg.»



Két 30 ml-es simalube kenőberendezés automatikusan és megbízhatóan látja el a kötélpálya hajtómotorjának kenését egész szezonban.



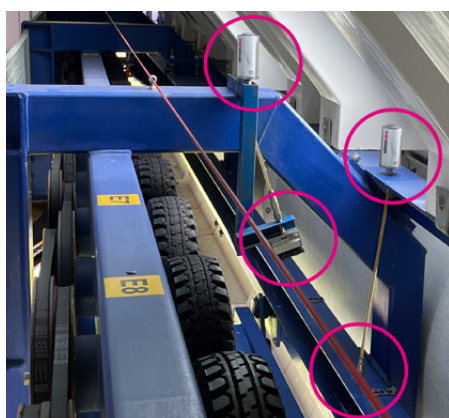
A csigák kenése egy 125 ml-es simalube segítségével tömlőn keresztül egyszerűen, automatikusan és megbízhatóan megoldható.



A völgyben lévő állomáson a kabinos felvonó te-relőkerekének kenését két 250 ml-es simalube patron végzi megbízhatóan.



Kitzbühelben a függőkábeles vezetékrendszert több simalube kenőberendezéssel tartják karban, a kenőzsírt pedig egy tömlőcsatlakozáson keresztül közvetlenül a kábelnyeregre juttatják. A folyamatos kenésnek köszönhetően – legyen szó nyárról vagy télről – jelentősen csökken a kopás és a rángatás, így a rendszer zavartalanul működik, alacsonyabb a kenőanyag-felhasználás, és az üzemeltetés is kedvezőbb ár-érték arányt kínál.



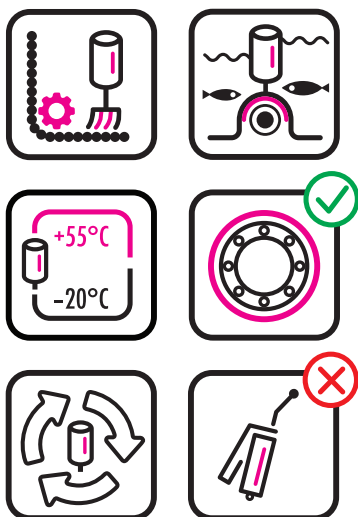
A kenőanyagot a simalube egy tömlővezetéken keresztül juttatja el a keféhez, amely ezután finom kenőanyagfilmet visz fel pontosan a tengelykapcsolóra és a vezetőcsigákra.



A 60 ml-es simalube egy ecseten keresztül finom kenőanyagfilmet juttat a tengelykapcsoló görgőire, ami csökkenti a kopást és megszünteti a keringségi zajt.



A simalube kenőberendezés segítségével a futóműgörgők automatikusan, rendkívül egyszerűen és folyamatosan kenhetők.



Felhasználás és előnyök

A simalube felhasználási területei drótkötélpályás felvonóknál és hegyi vasutaknál:

- Hordozó kábelvezetők
- Kuplunggörgők, futógörgők és vezetőgörgők
- Hajtó- és terelőcsigák
- Teherhordó kötélszigák
- Hajtómotorok
- Kocsijátók
- Egységek és villanymotorok (pl. hóágyúzási rendszerek)

A simalube kenőrendszer előnyei:

- Optimalizált ellenőrzési körök, mivel csak a kenés szemrevételezéses ellenőrzésére van szükség.
- Javított munkabiztonság, mivel a rendszer működése közben már nem szükséges a kenés.
- A simalube kenőberendezéseket az ügyfél maga töltheti fel az általa preferált kenőanyaggal.
- A kenőanyag folyamatos adagolása még erős hőmérséklet-ingadozás esetén is garantált.
- A karbantartási költségek optimalizálása a csökkentett kenőanyag-fogyasztásnak és a kevesebb időigénynek köszönhetően
- A rendszerek hosszabb élettartama a folyamatos kenésnek köszönhetően

Videók és egyéb alkalmazások:



Készséggel tájékoztatjuk a simalube termék drótkötélpályás felvonóknál és hegyi vasutaknál való felhasználásáról.

A magasan képzett szakembereink részletes szakmai tudással rendelkeznek, és bemutatják Önnek, hogy az automatikus kenőrendszer miként csökkenti a költségeit és növeli a berendezési élettartamát.

Bearing Kft.

H-1033 Budapest,
Szőlőkert u. 5.

Tel.: +36 1 203 5000

ugyfelszolgalat@bearing.hu

www.simatec.hu

BEX BEARING
Express